



9135 Bad Eisenkappel 260
Tel. 04238 8311, Fax 04238 8311-31
www.bad-eisenkappel.info



KÄRNTEN



Mustersanierung



- Reduzierung der Nutzfläche durch Einbindung sämtl. Volksschulen, Musikschule und Hort
- Energetische Sanierung (Isolierung)
- Umgang Wasserthema mit Reduzierung Waschbecken und Wärmetauscher
- Reduzierung Bodenversiegelung und Parkplätze zu Gunsten von Grünfläche
- Belüftungsanlage
- Beleuchtung
- Verwendung von Materialien
- Einsatz von erneuerbaren Energien
- Monitoring



Reduzierung der Nutzfläche durch Einbindung sämtl. Volksschulen, Musikschule und Hort

- Bisher 6800 m² Nutzfläche
- Neu 4500 m² Nutzfläche
- Nutzung der Synergien (Mehrfachnutzung der Klassen)





Energetische Sanierung (Isolierung)

- Große Herausforderung ein bestehendes Gebäude in der Größenklasse zu optimieren
- Ziel 83 % Einsparung an Heizenergie (von 635000 kWh auf 107000 kWh)
- Derzeit noch keine Vergleichswerte (Bau- und Testphase, Estrichtrockung usw.)
- 1 Woche vor Ostern die Heizung deaktiviert (inkl. Pumpen)
- Nachtabenkung hat kaum Auswirkungen





Umgang Wasserthema mit Reduzierung Waschbecken und Wärmetauscher



- Waschbecken nur in den Volksschulklassen (Tafel)
- Trinkwasserbecken im Vorraum
- Kein Warmwasser in den Klassen

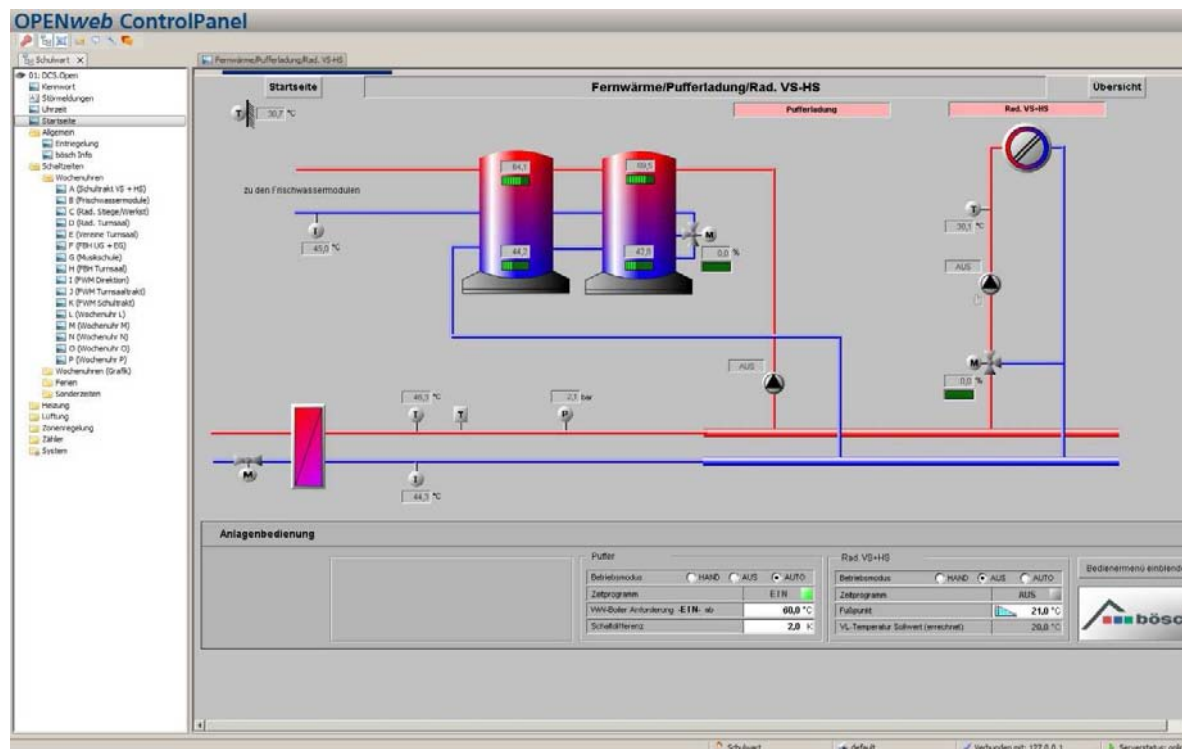


Umgang Wasserthema mit Reduzierung Waschbecken und Wärmetauscher





Umgang Wasserthema mit Reduzierung Waschbecken und Wärmetauscher





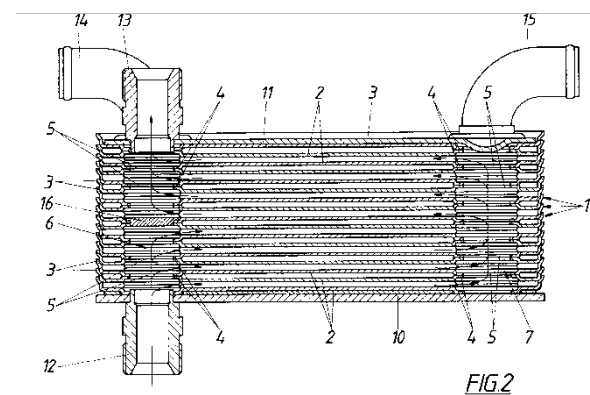
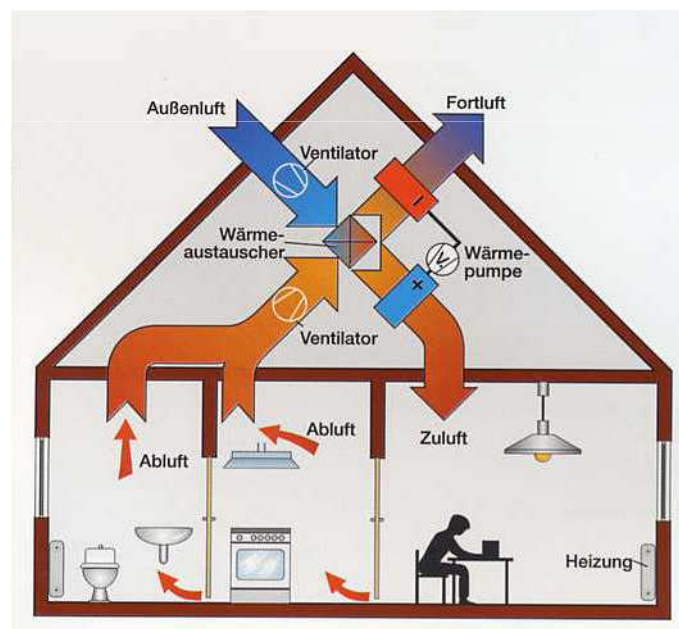
Reduzierung Bodenversiegelung und Parkplätze zu Gunsten von Grünfläche





Belüftungsanlage

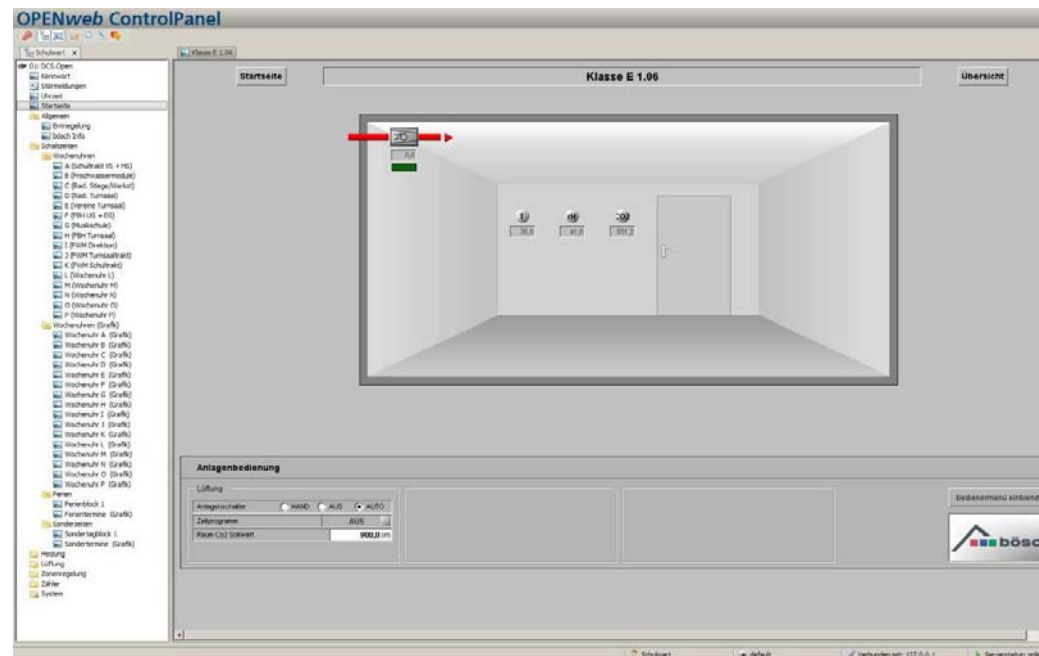
Kontrollierte Belüftung mit Nachheizung und CO² Steuerung





Belüftungsanlage

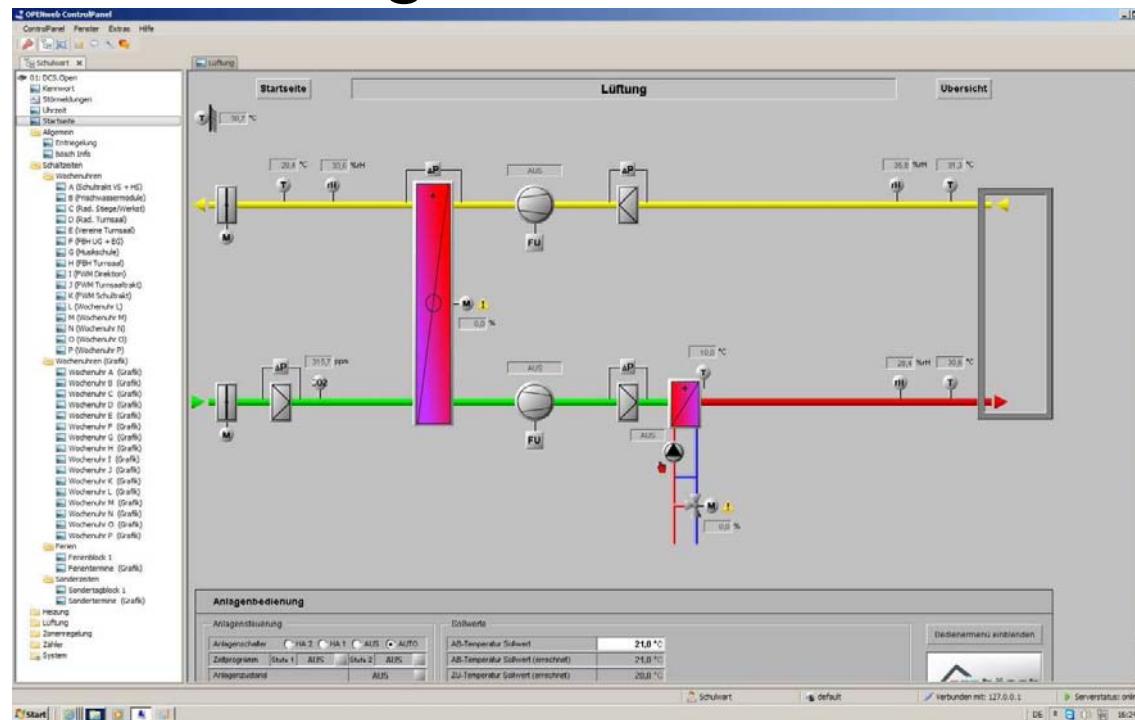
Kontrollierte Belüftung mit Nachheizung und CO² Steuerung





Belüftungsanlage

Kontrollierte Belüftung mit Nachheizung und CO² Steuerung





Beleuchtung

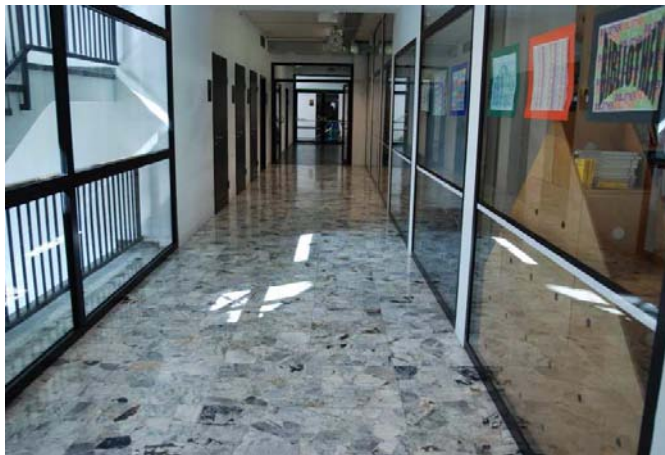


- Regelung durch Bewegungsmelder
- Große Fensterflächen
- Abgestimmt auf Größe der Schüler
- Getrennt schaltbar



Verwendung von Materialien

- Verwendung von natürlichen Materialien
- Keine Schadstoffe
- Linoneumböden (Leinöl, Juttegewebe)
- Mineralfaserplatten für Isolierung





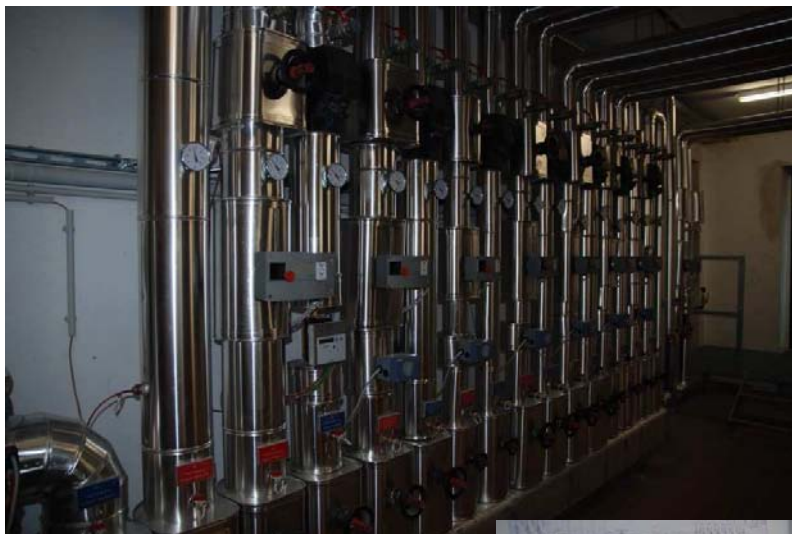
Einsatz von erneuerbaren Energien

- Einsatz von Ökostrom (keine fossilen bzw. atomaren Einsatz)
- Fernwärme Eisenkappel auch für Nachheizung der Belüftung



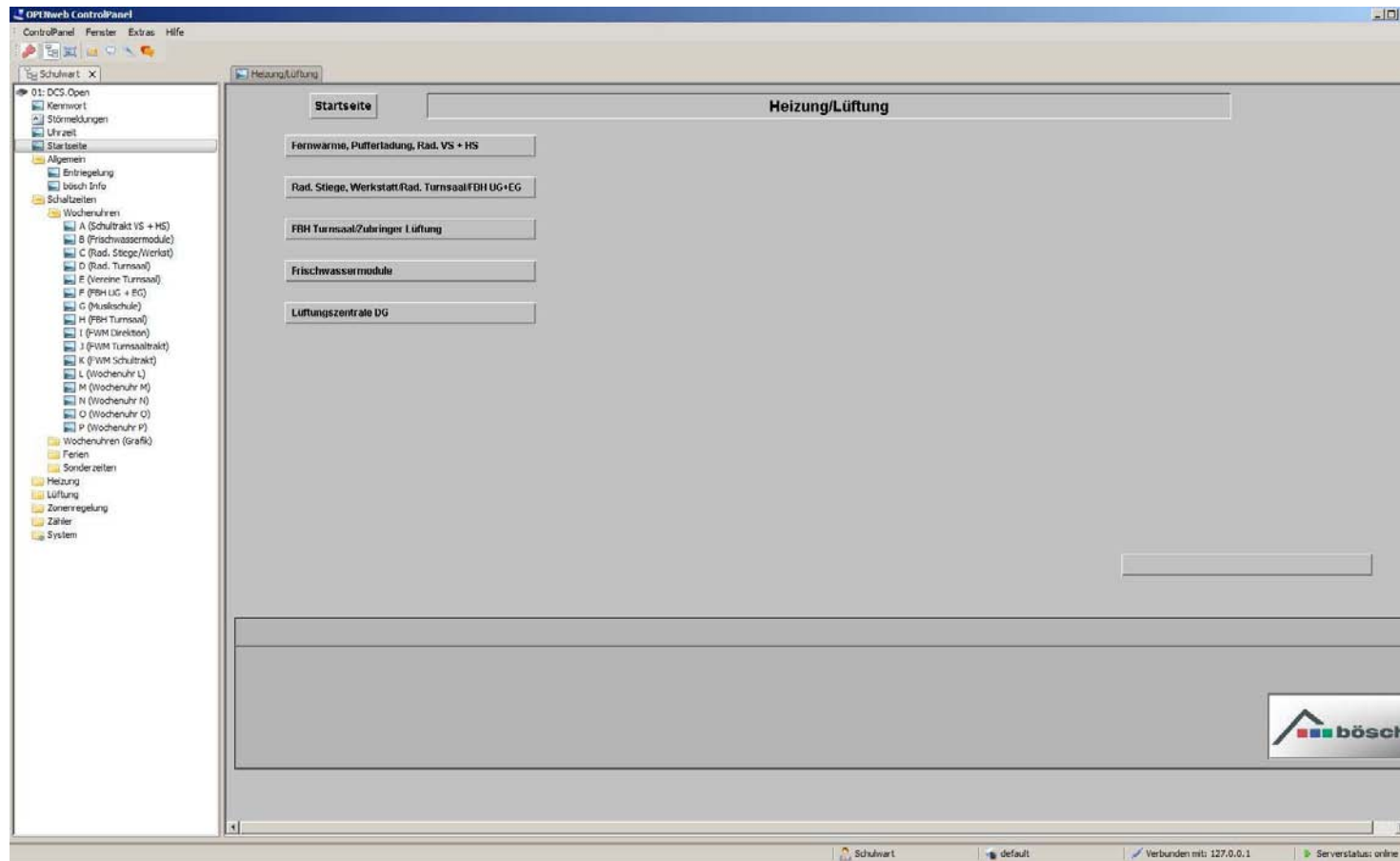


Monitoring



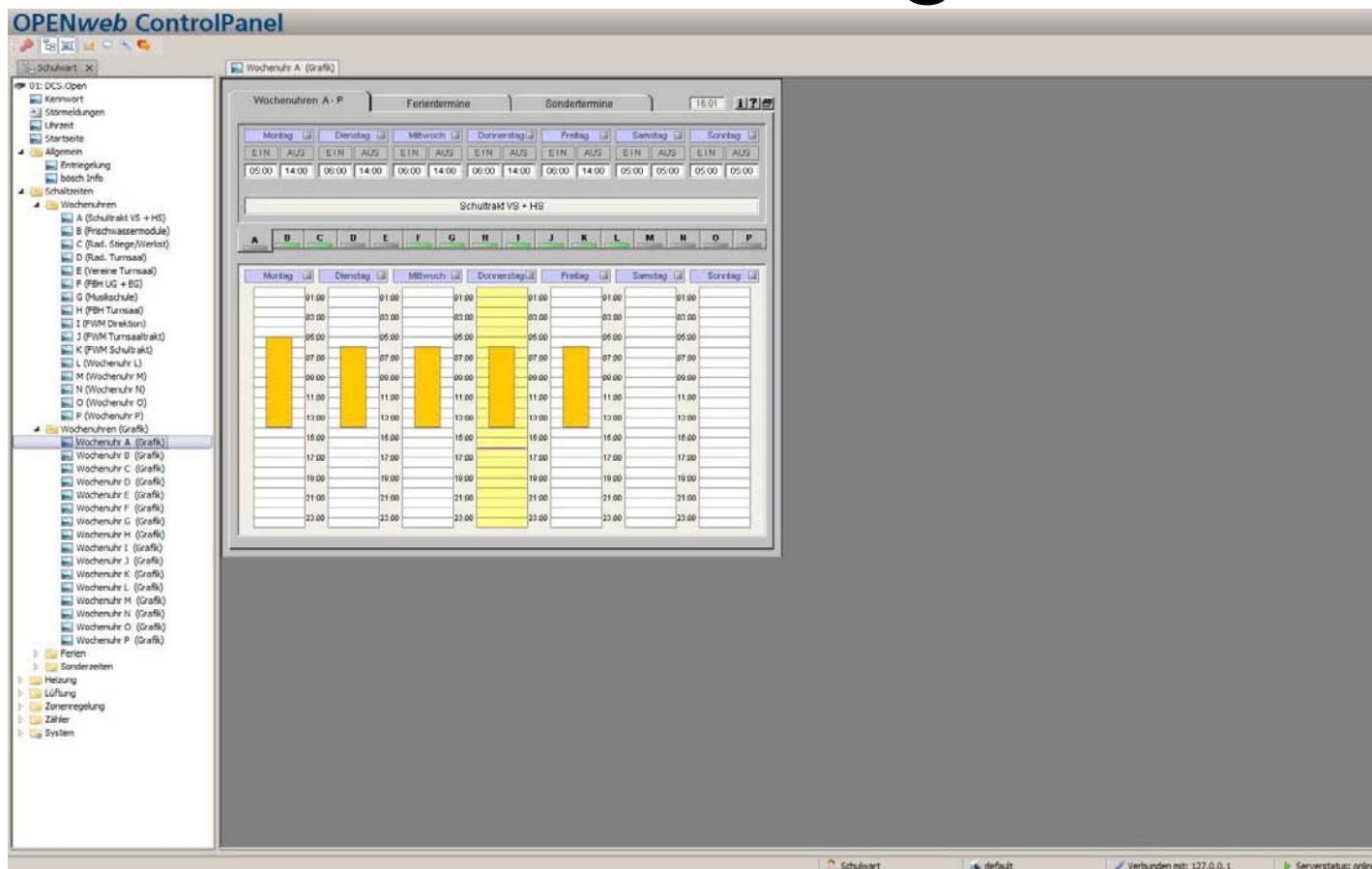


Monitoring



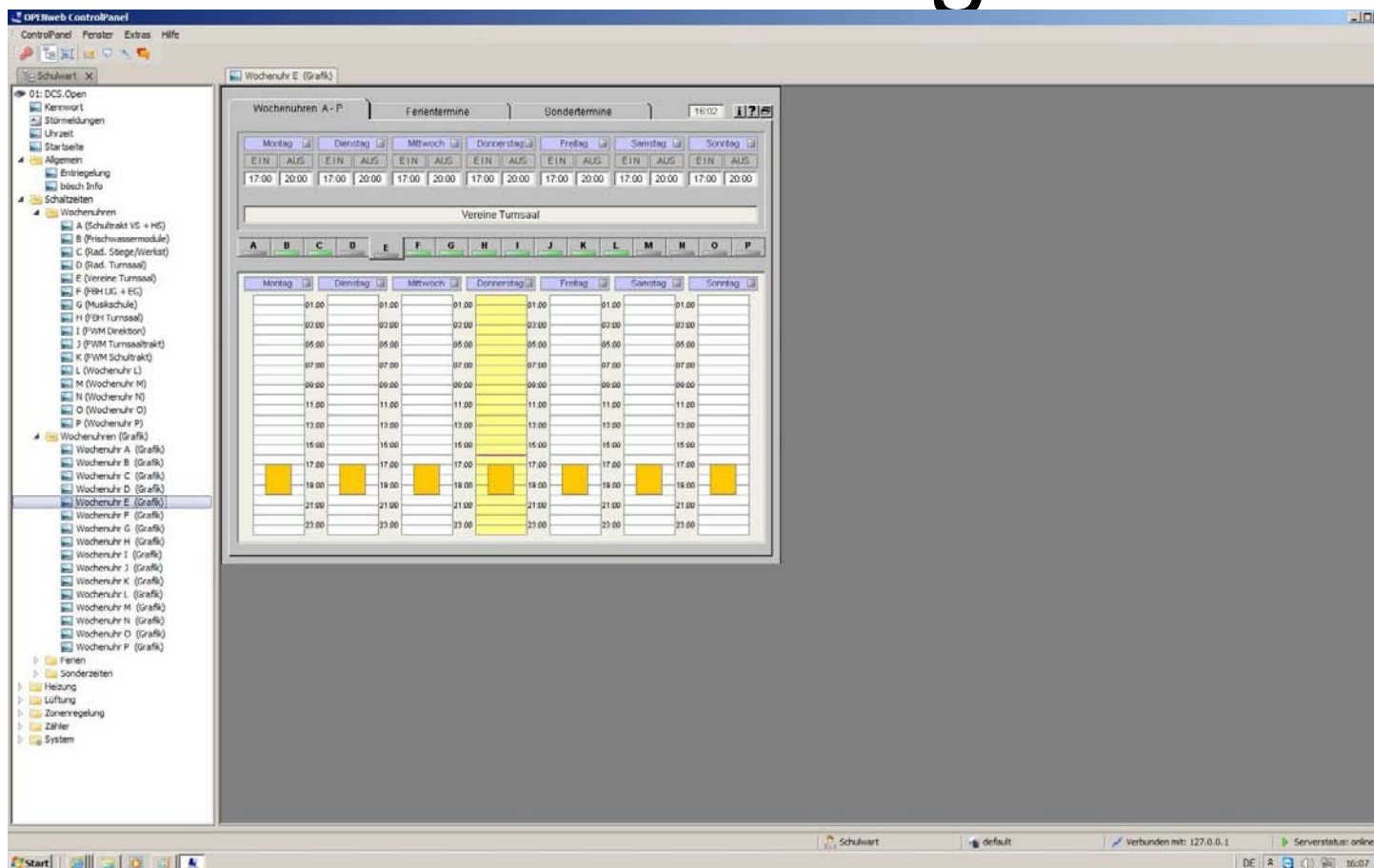


Monitoring



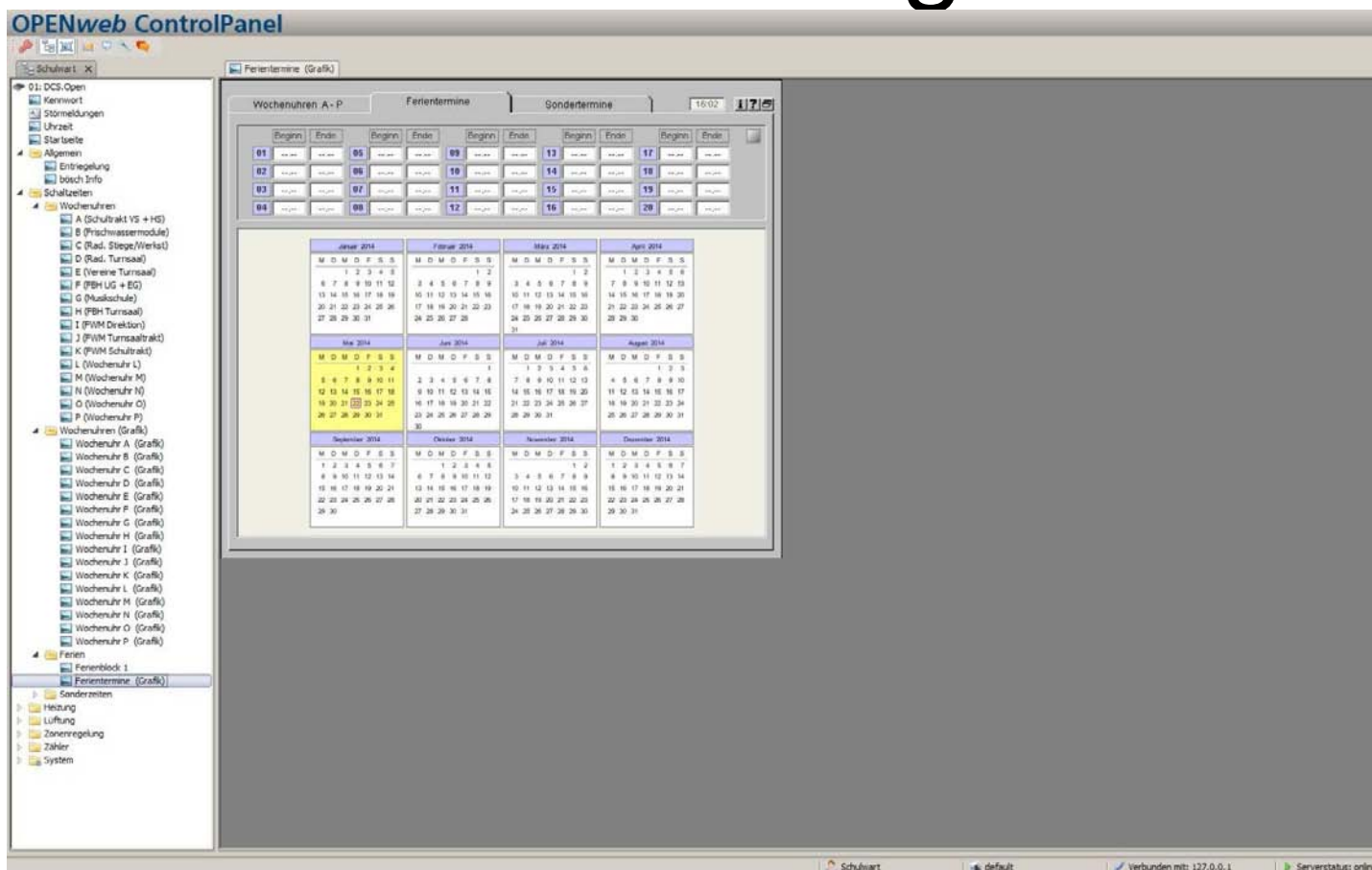


Monitoring



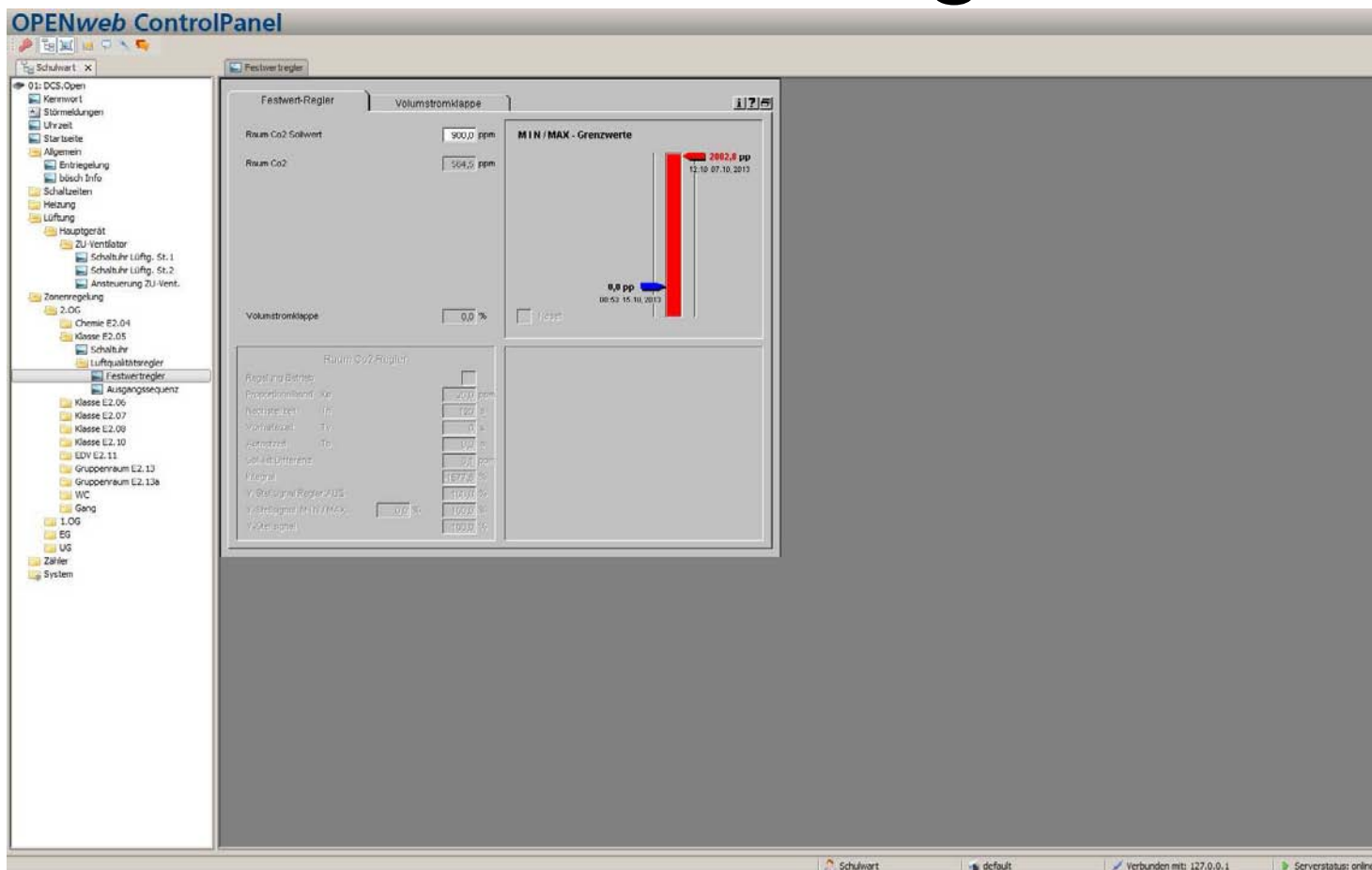


Monitoring



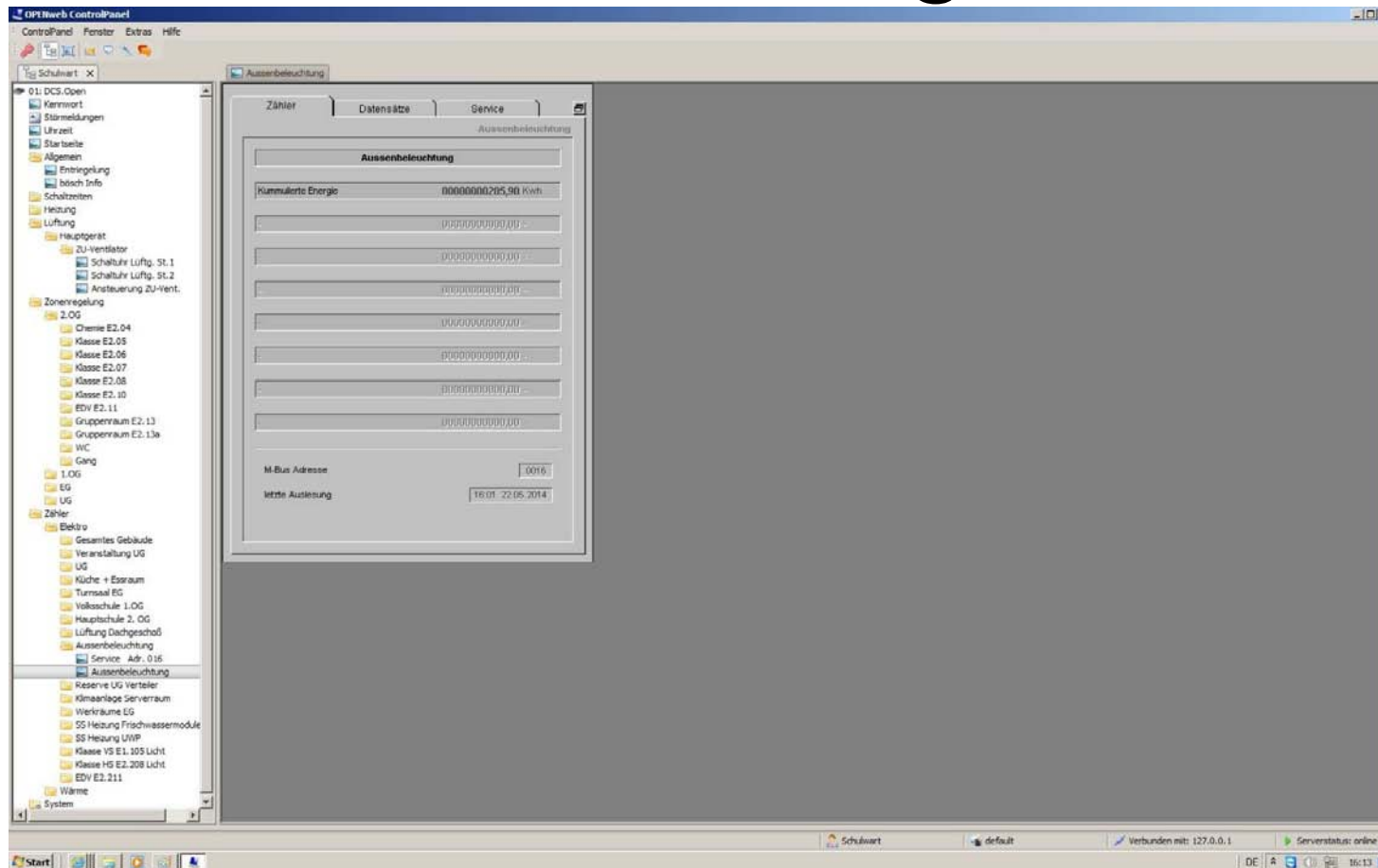


Monitoring



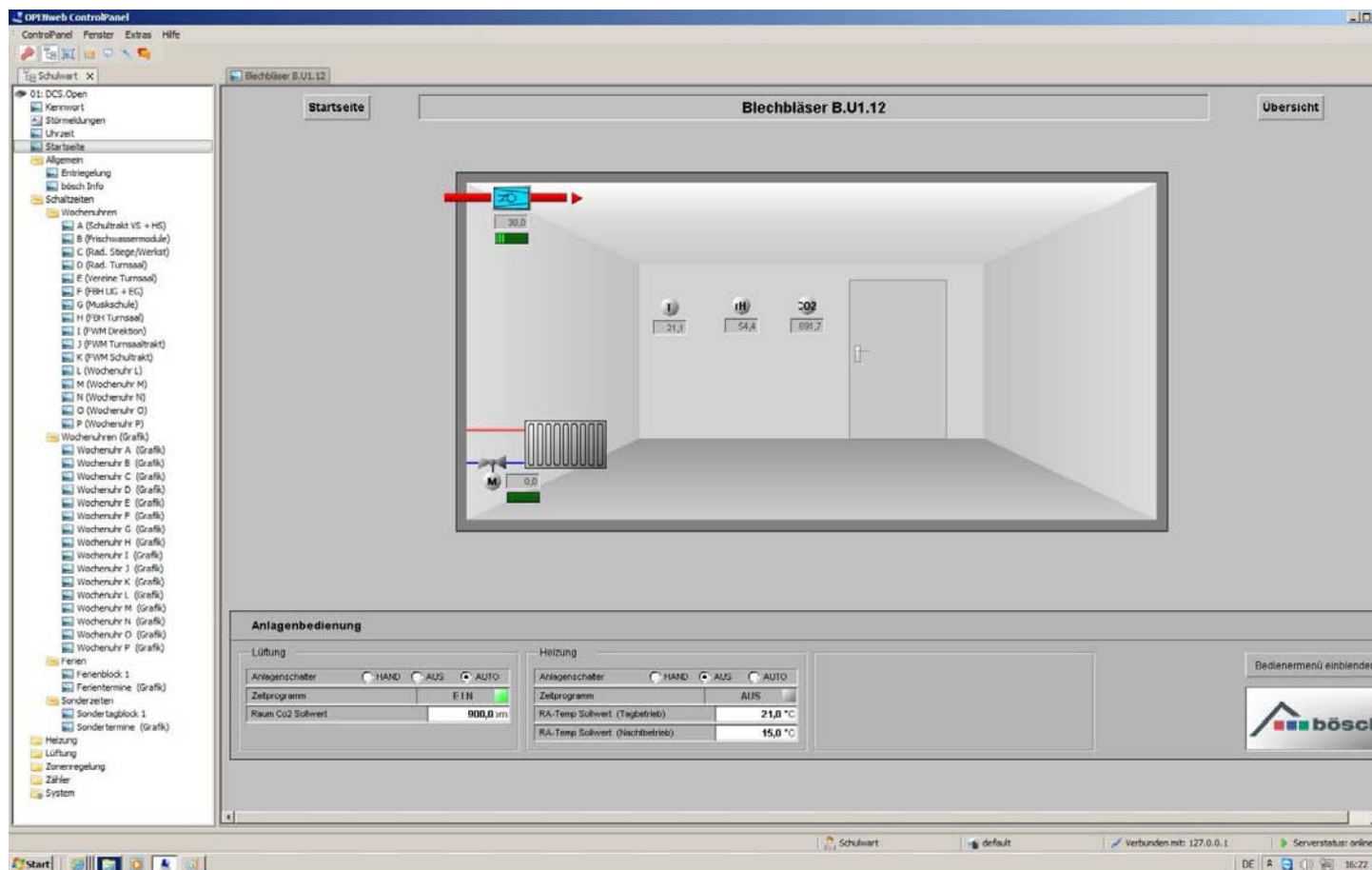


Monitoring



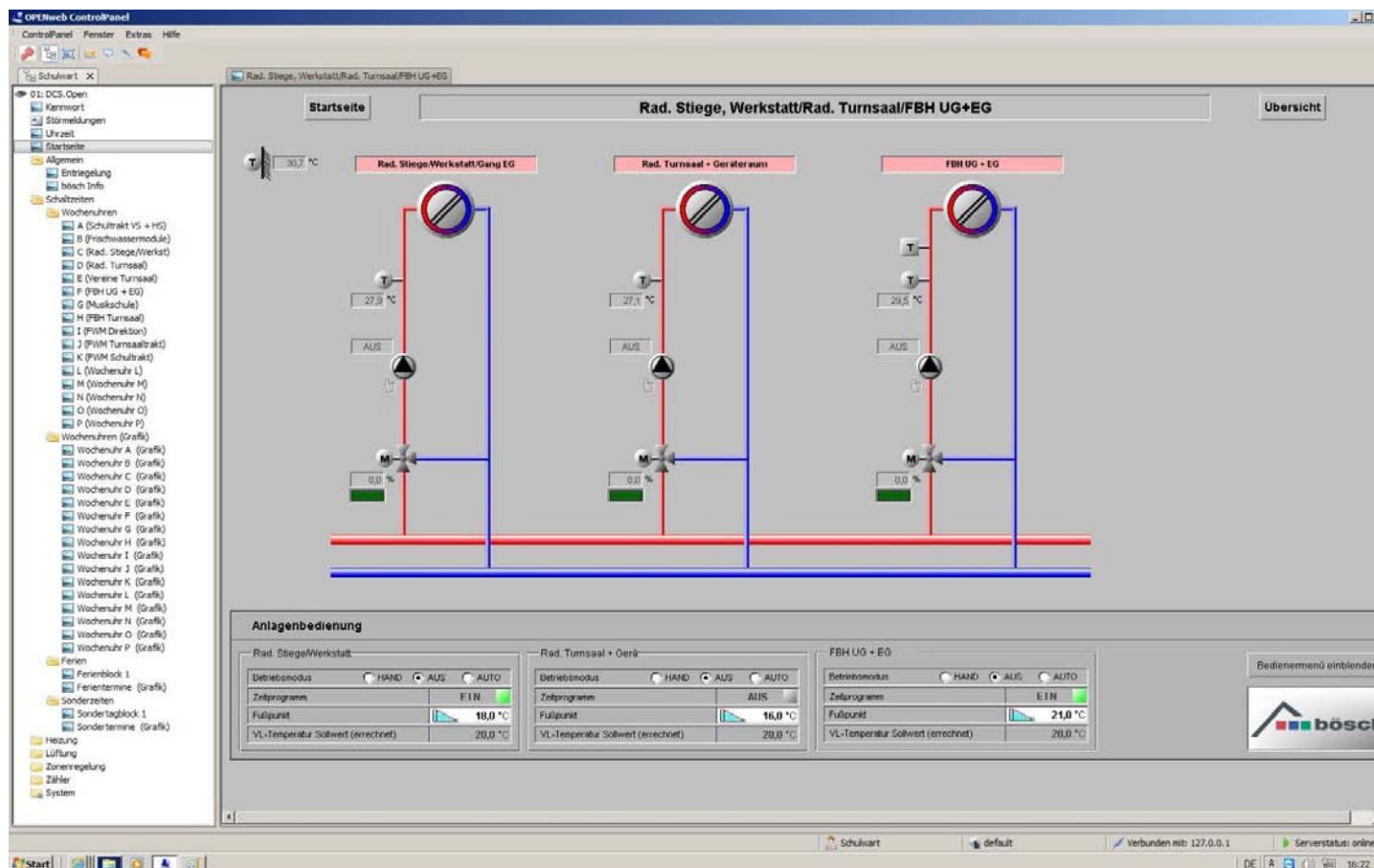


Monitoring



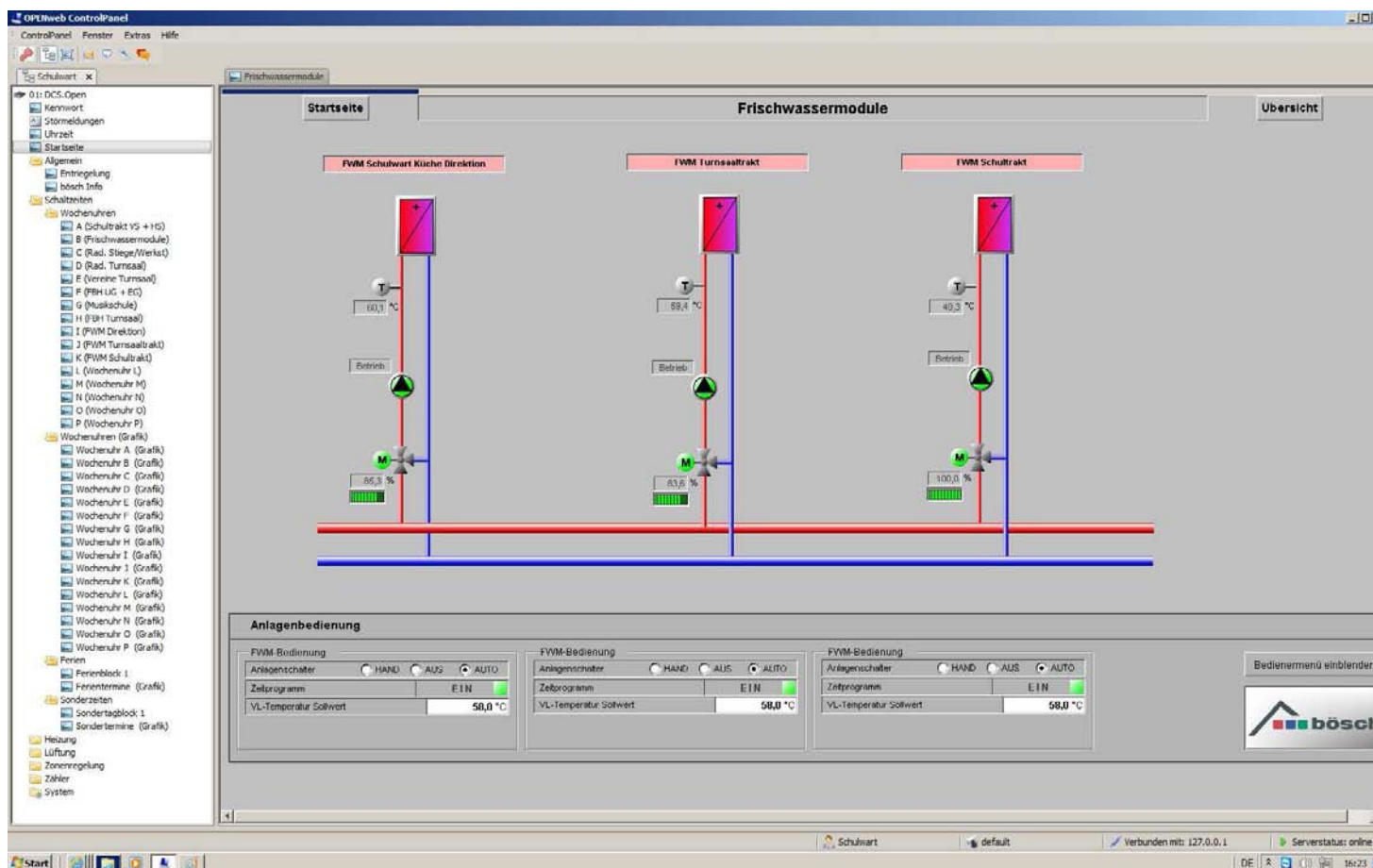


Monitoring



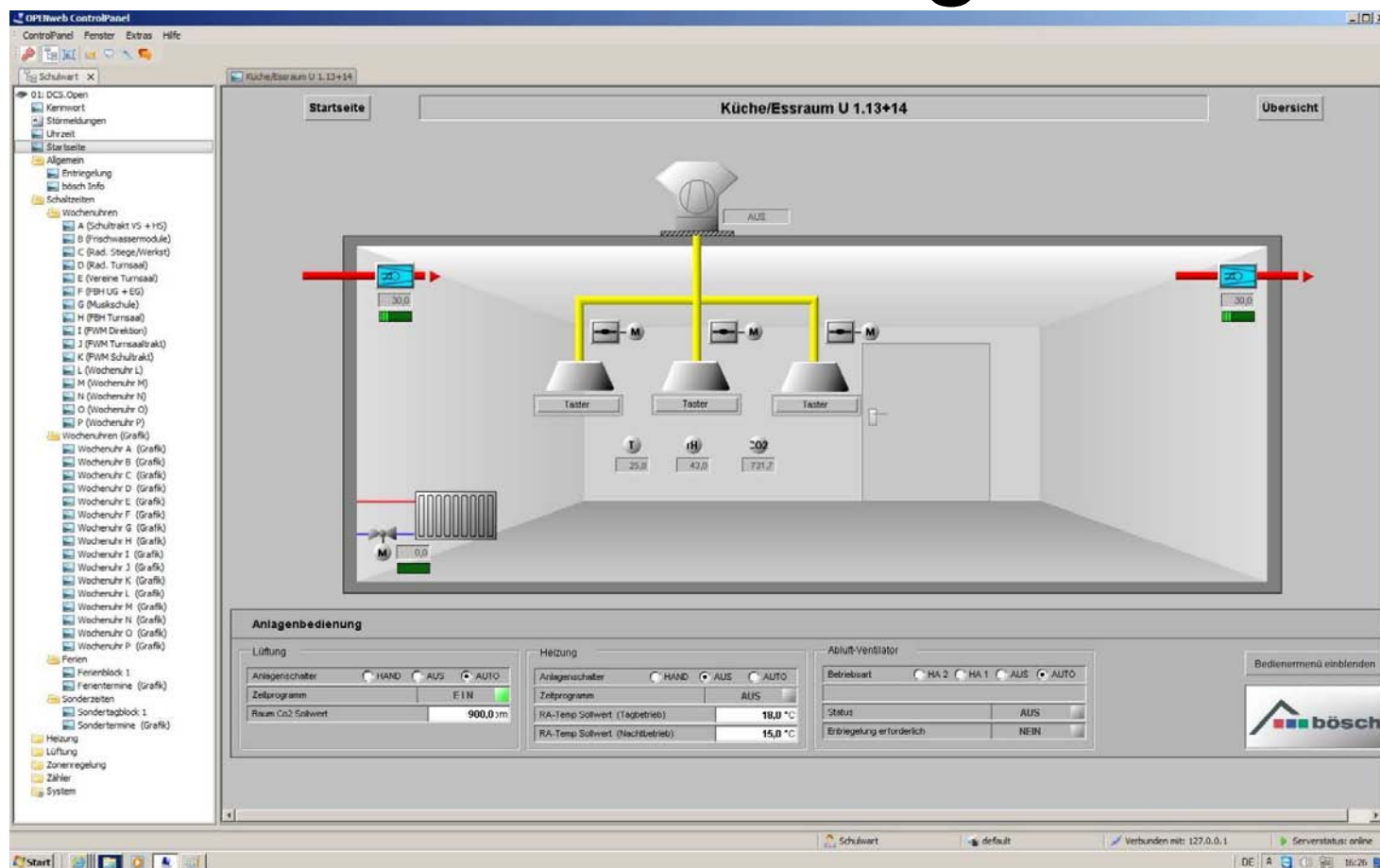


Monitoring





Monitoring





Danke für Ihre Aufmerksamkeit
Hvala za vašo pozornost

