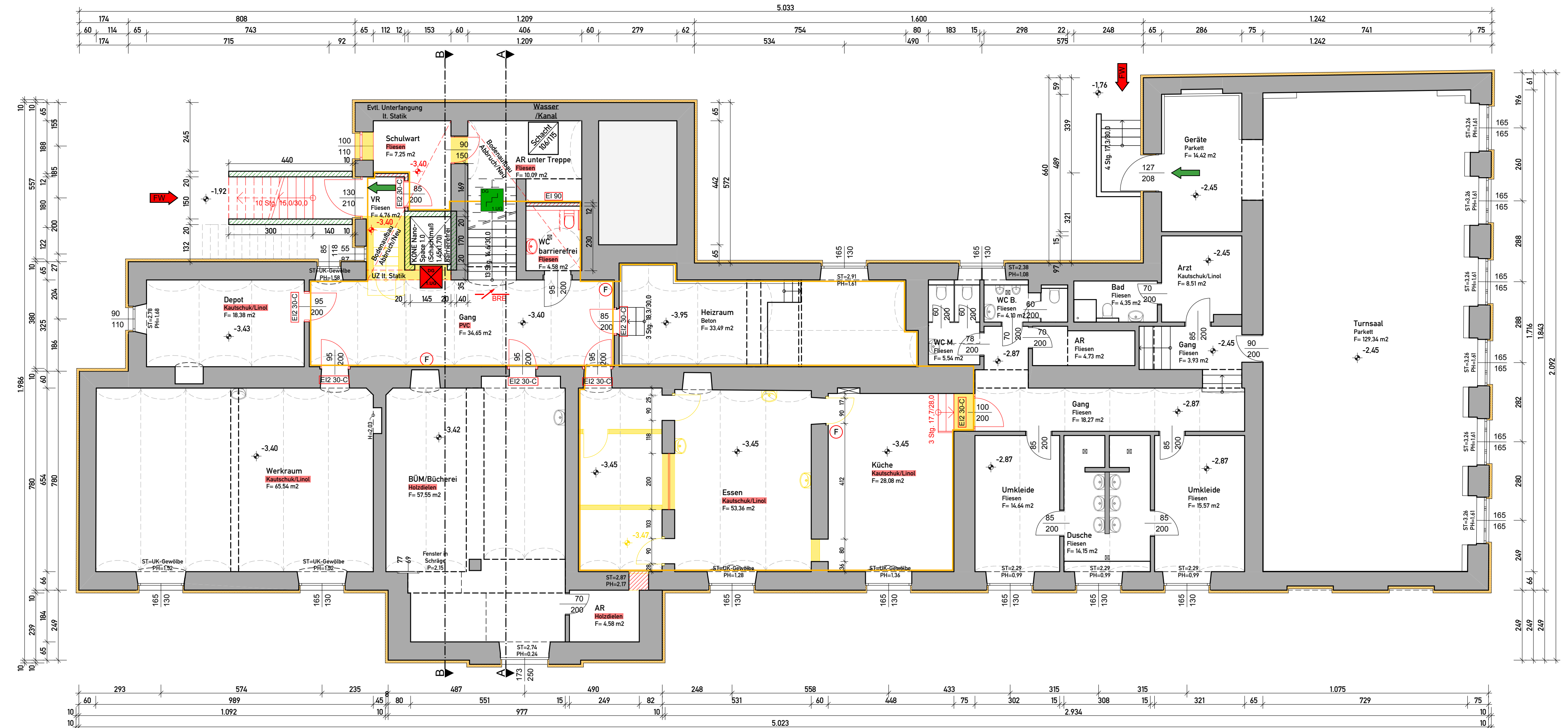


Erdgeschoss

1:100




Kellergeschoss

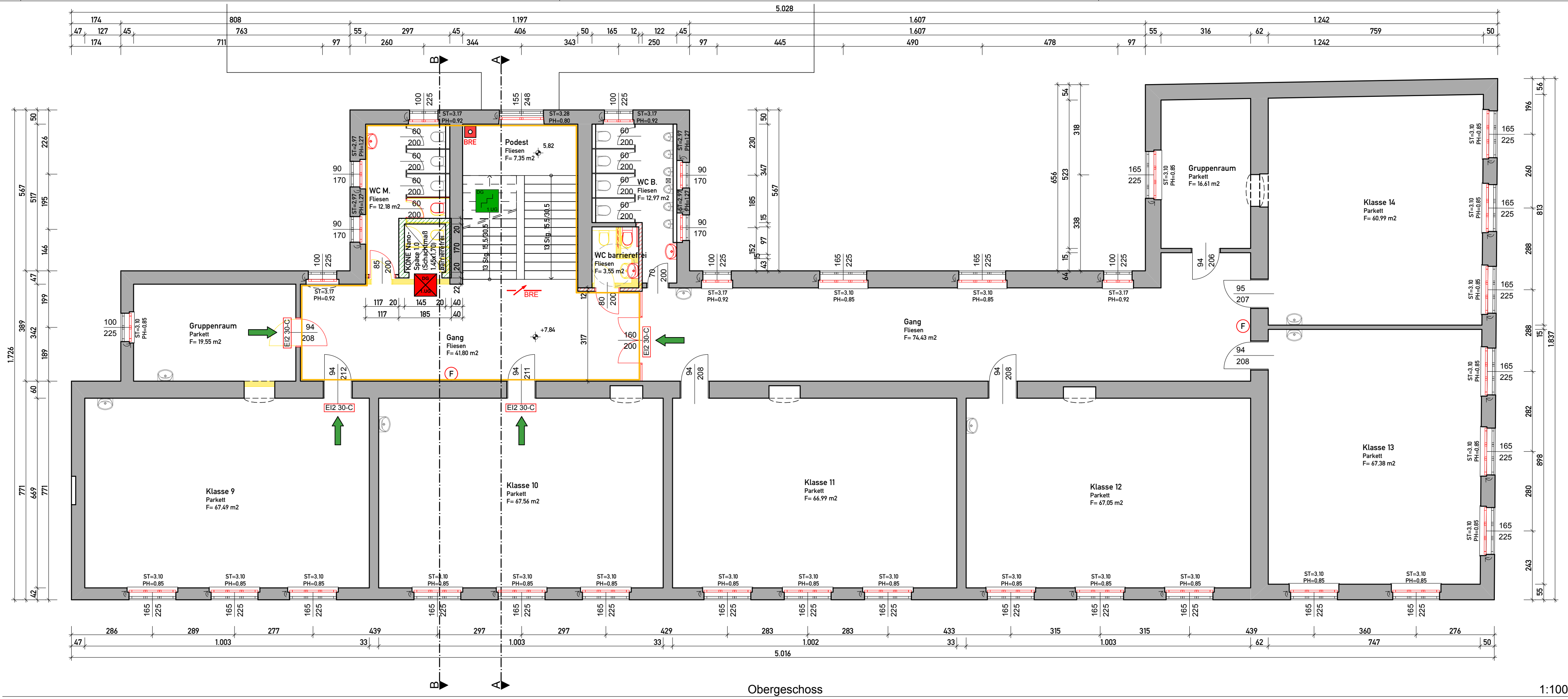
1:100

NATURMASSE NEHMEN!
ALLE MASZE UND HÖHEN SIND IM PLAN UND AUF DER BAUSTELLE UNTER DER HAFTUNG DES AUSFÜHRENDEN ZU PRÜFEN. UNSTIMMIGKEITEN SIND VOR DER AUSFÜHRUNG MIT DEM ARCHITEKTEN ZU KLÄREN!
ALLE LEITUNGEN UND EINBAUTEN; DEREN LAGE UND TIEFE, SIND VON DER AUSFÜHRENDEN FIRMA ZU ERHEBEN UND ZU ÜBERPRÜFEN!
SÄMTLICHE BAUTEILE SOWIE BEFESTIGUNGEN SIND NACH STATISCHEN ERFORDERNISSEN ZU DIMENSIONIEREN!
DIE ANGEgebenEN HÖHENKOTEN SIND RICHTWERTE UND IM BEDARFSFALL MIT DEM ENTSPRECHENDEN PLANERN ABZUSPRECHEN!
DIE SICKERSCHÄCHTE UND ROHRQUERSCHNITTE SIND ZU PRÜFEN UND DEN ANFORDERUNGEN ENTSPRECHEND ZU DIMENSIONIEREN!
DURCHBRÜCHE UND SCHLITZE SIND VON DEN WERKPLANER DER JEWELIGEN FACH-PLANER ZU ENTNEHMEN!
HÖHEN ÜBERPRÜFEN! NATURMASZE NEHMEN! PLANMASZE SIND ROHBAUMASZE!
FENSTERMASZE SIND STOCKAUSSENMASZE! TÜRMASZE SIND DURCHGANGSLICHTEN!
RPH UND STUK BEZIEHT SICH AUF FBOK DES JEWELIGEN GESCHOSSES!

Stahlbeton Betonhohlblockstein Mauerwerk Trockenbau Bestand Abbruch

BAUWERBER: IMMO Stadtgemeinde Althofen KG Hauptplatz 8 9330 Althofen		
Parz. Nr.:	.187	
KG.:	74001 Althofen	
BVH.:		
Volksschule Althofen		
BAUWERBER: IMMO Stadtgemeinde Althofen KG Straße: Hauptplatz 8 PLZ/Ort: 9330 Althofen		#Auftraggeber
GRUNDSTÜCKSEIGENTÜMER: IMMO Stadtgemeinde Althofen KG Straße: Hauptplatz 8 PLZ/Ort: 9330 Althofen		#Auftraggeber
GEMEINDE: Gemeinde: Stadtgemeinde Althofen Straße: Hauptplatz 8 Anschrift: 9330 Althofen		Gemeinde
Stahlbeton	Mauerwerk	Trockenbau
Bestand	Abbruch	

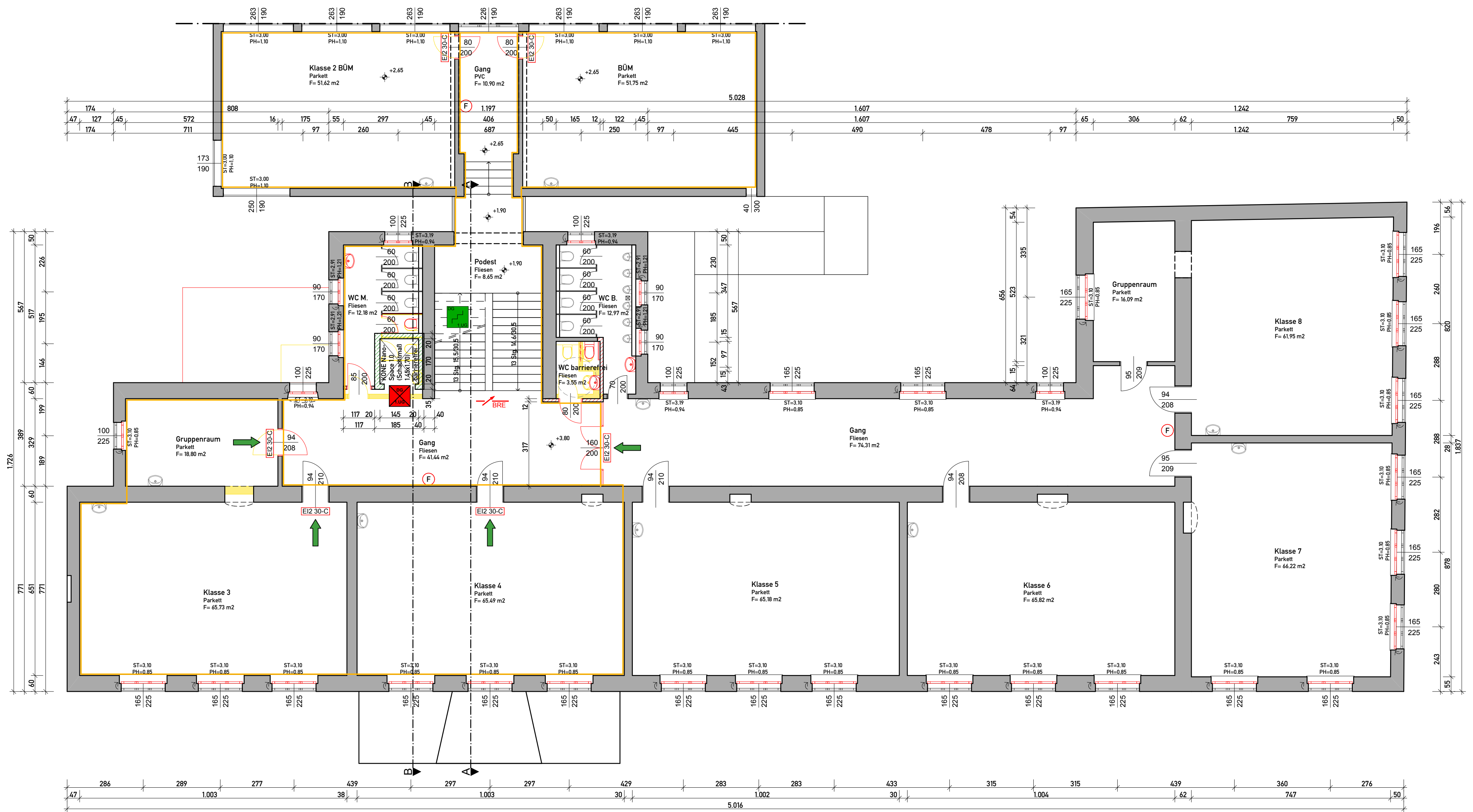
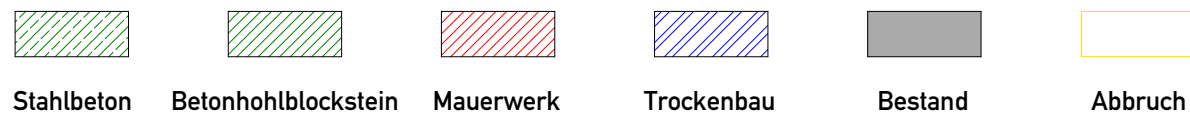
PLANART: Einreichplan				
PLANINHALT: Kellergeschoss, Erdgeschoss				
MASSTAB:	1:100			
Gezeichnet	Name	Datum	Planformat	Plannummer
Geprüft	MZ	09.01.2019	A1	001_005_438



Obergeschoss

1:100

NATURMASSE NEHMEN!
ALLE MASZE UND HÖHEN SIND IM PLAN UND AUF DER BAUSTELLE UNTER DER HAFTUNG DES AUSFÜHRENDEN ZU PRÜFEN. UNSTIMMIGKEITEN SIND VOR DER AUSFÜHRUNG MIT DEM ARCHITEKTEN ZU KLÄREN!
ALLE LEITUNGEN UND EINBAUTEN; DEREN LAGE UND TIEFE, SIND VON DER AUSFÜHRENDEN FIRMA ZU ERHEBEN UND ZU ÜBERPRÜFEN!
SÄMTLICHE BAUTEILE SOWIE BEFESTIGUNGEN SIND NACH STATISCHEN ERFORDERNISSEN ZU DIMENSIONIEREN!
DIE ANGEgebenEN HÖHENKOTEN SIND RICHTWERTE UND IM BEDARFSFALL MIT DEM ENTSPRECHENDEN PLANERN ABZUSPRECHEN!
DIE SICKERSCHÄCHTE UND ROHRQUERSCHNITTE SIND ZU PRÜFEN UND DEN ANFORDERUNGEN ENTSPRECHEND ZU DIMENSIONIEREN!
DURCHBRÜCHE UND SCHLITZE SIND VON DEN WERKPLANER DER JEWELIEGEN FACH-PLANER ZU ENTNEHMEN!
HÖHEN ÜBERPRÜFEN! NATURMASZE NEHMEN! PLANMASZE SIND ROHBAUMASZE!
FENSTERMASZE SIND STOCKAUSSENMASZE! TÜRMASZE SIND DURCHGANGSLICHTEN!
RPH UND STUK BEZIEHT SICH AUF FBOK DES JEWELIEGEN GESCHOSSES!



Obergeschoss

1:100

BAUWERBER:
IMMO Stadtgemeinde Althofen KG
Hauptplatz 8 9330 Althofen



Parz. Nr.: .187 KG.: 74001 Althofen

BVH.:
Volksschule Althofen

BAUWERBER:
IMMO Stadtgemeinde Althofen KG
Straße: Hauptplatz 8
PLZ/Ort: 9330 Althofen

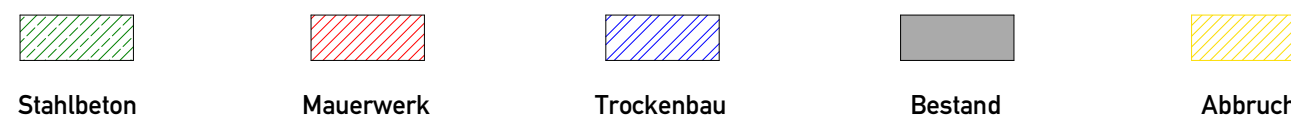
#Auftraggeber

GRUNDSTÜCKSEIGENTÜMER:
IMMO Stadtgemeinde Althofen KG
Straße: Hauptplatz 8
PLZ/Ort: 9330 Althofen

#Auftraggeber

GEMEINDE:
Gemeinde: Stadtgemeinde Althofen
Straße: Hauptplatz 8
Anschrift: 9330 Althofen

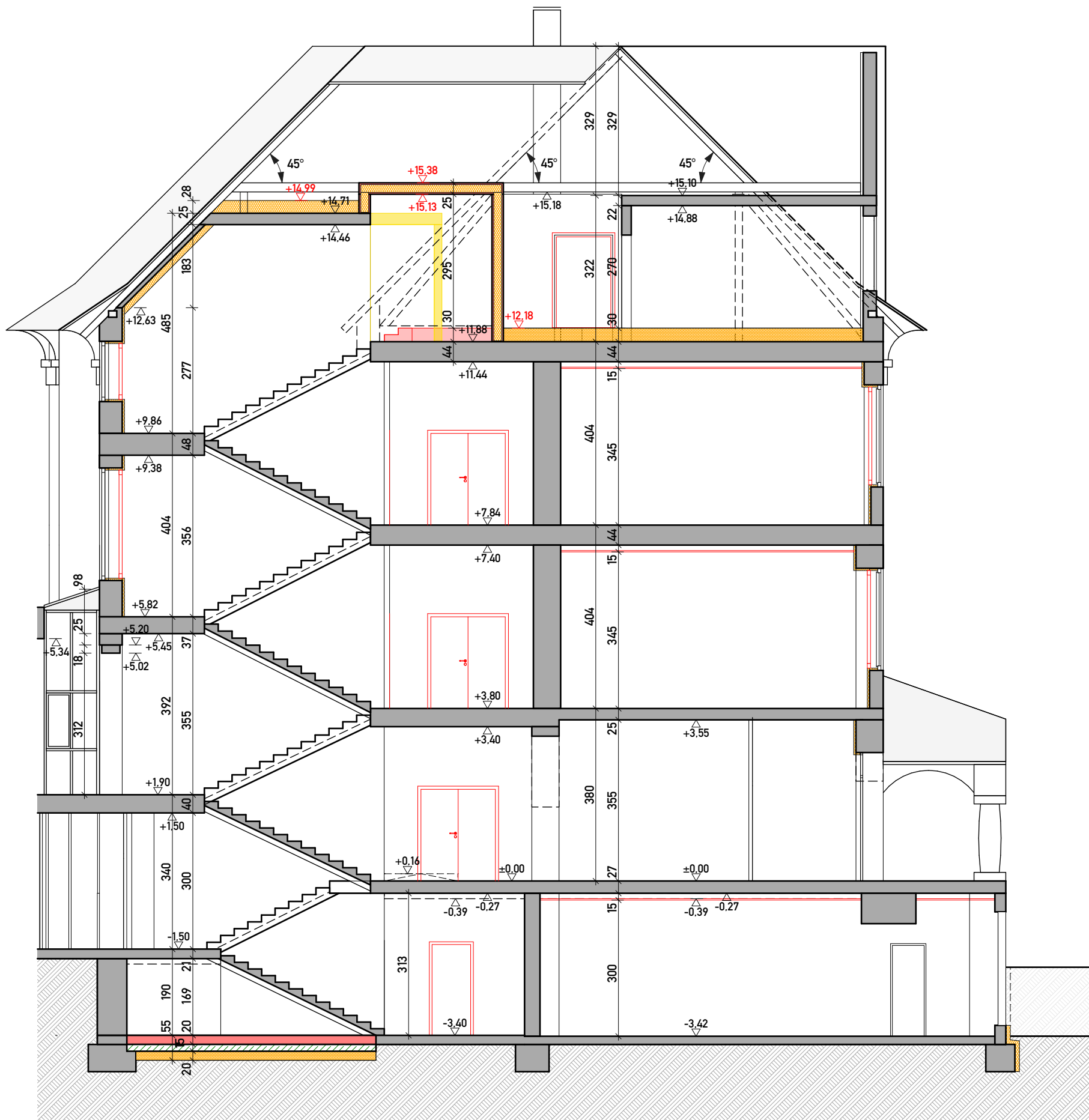
Gemeinde



PLANART:
Einreichplan

PLANINHALT:
1. Obergeschoss, 2. Obergeschoss

MASSTAB:	1:100			
	Name	Datum	Planformat	Plannummer
Gezeichnet	MZ	09.01.2019	A1	002_005_438
Geprüft				



Schnitt A-A

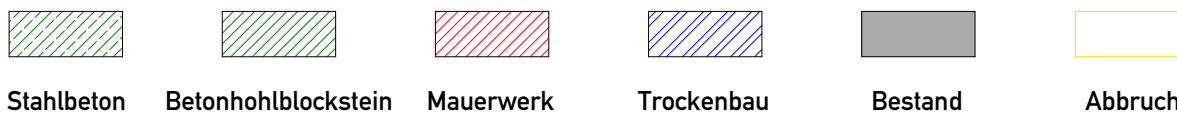
1:100



Schnitt B-B

1:100

NATURMASSE NEHMEN!
ALLE MASZE UND HÖHEN SIND IM PLAN UND AUF DER BAUSTELLE UNTER DER HAFTUNG DES AUSFÜHRENDEN ZU PRÜFEN. UNSTIMMIGKEITEN SIND VOR DER AUSFÜHRUNG MIT DEM ARCHITEKTEN ZU KLÄREN!
ALLE LEITUNGEN UND EINBAUTEN; DEREN LAGE UND TIEFE, SIND VON DER AUSFÜHRENDEN FIRMA ZU ERHEBEN UND ZU ÜBERPRÜFEN!
SÄMTLICHE BAUTEILE SOWIE BEFESTIGUNGEN SIND NACH STATISCHEN ERFORDERNISSEN ZU DIMENSIONIEREN!
DIE ANGEgebenEN HÖHENKOTEN SIND RICHTWERTE UND IM BEDARFSFALL MIT DEM ENTSPRECHENDEN PLANERN ABZUSPRECHEN!
DIE SICKERSCHÄCHTE UND ROHRQUERSCHNITTE SIND ZU PRÜFEN UND DEN ANFORDERUNGEN ENTSPRECHEND ZU DIMENSIONIEREN!
DURCHBRÜCHE UND SCHLITZE SIND VON DEN WERKPLANER DER JEWELIGEN FACH-PLANER ZU ENTNEHMEN!
HÖHEN ÜBERPRÜFEN! NATURMASZE NEHMEN! PLANMASZE SIND ROHBAUMASZE!
FENSTERMASZE SIND STOCKAUSSENMASZE! TÜRMASZE SIND DURCHGANGSLICHTEN!
RPH UND STUK BEZIEHT SICH AUF FBOK DES JEWELIGEN GESCHOSESSES!



BAUWERBER:
IMMO Stadtgemeinde Althofen KG
Hauptplatz 8 9330 Althofen



Parz. Nr.: .187 KG.: 74001 Althofen

BVH.:
Volksschule Althofen

BAUWERBER:
IMMO Stadtgemeinde Althofen KG
Straße: Hauptplatz 8
PLZ/Ort: 9330 Althofen

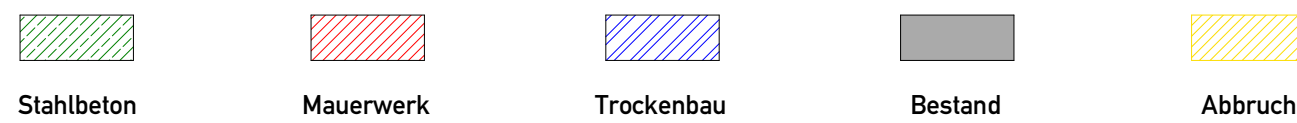
#Auftraggeber

GRUNDSTÜCKSEIGENTÜMER:
IMMO Stadtgemeinde Althofen KG
Straße: Hauptplatz 8
PLZ/Ort: 9330 Althofen

#Auftraggeber

GEMEINDE:
Gemeinde: Stadtgemeinde Althofen
Straße: Hauptplatz 8
Anschrift: 9330 Althofen

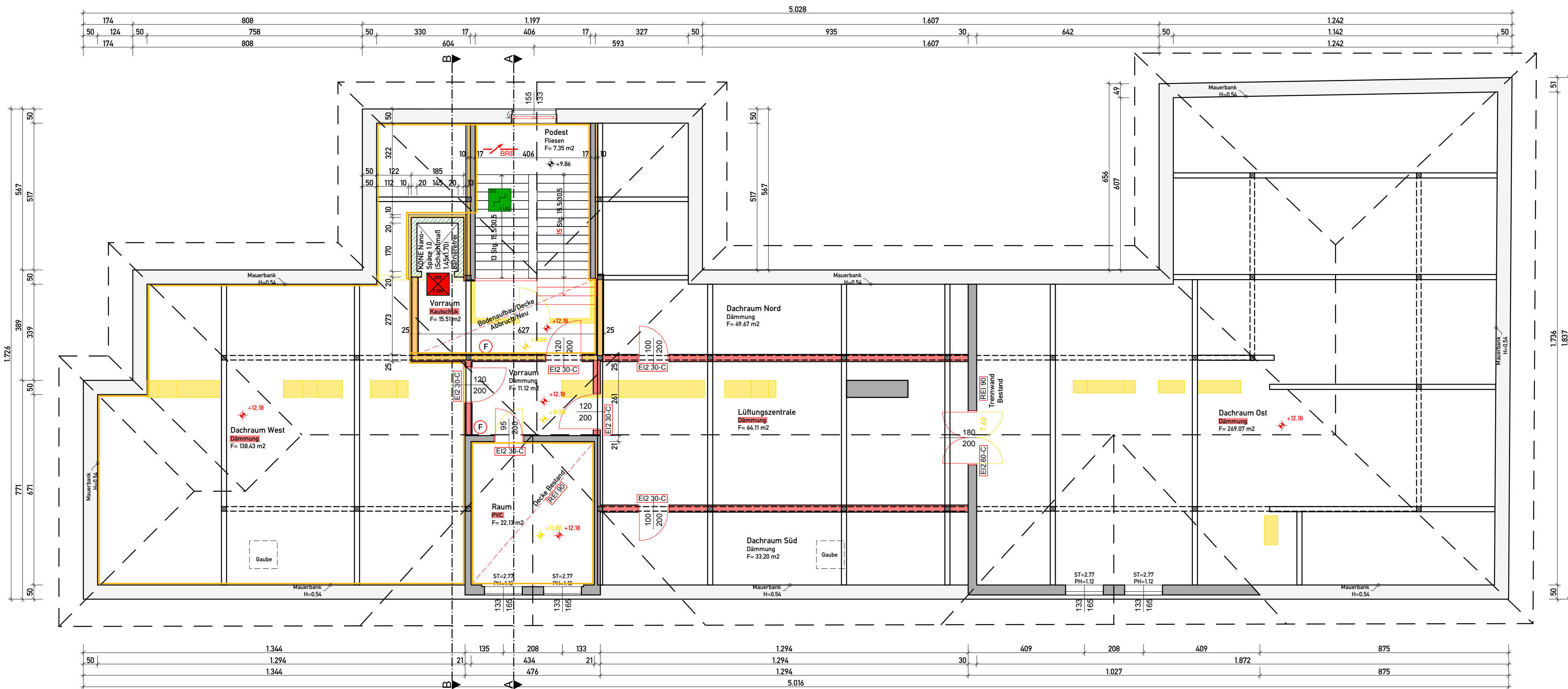
Gemeinde



PLANART:
Einreichplan

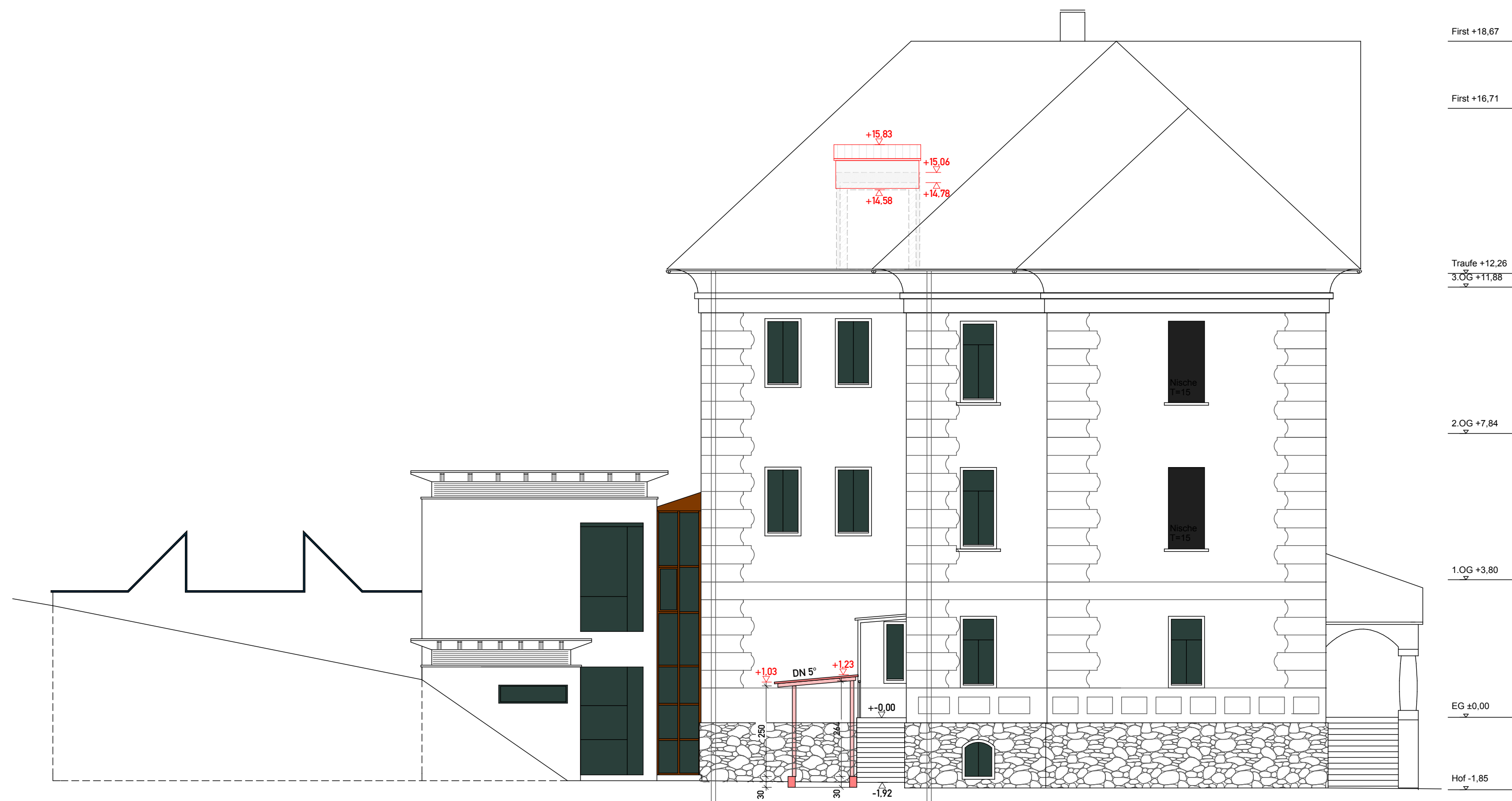
PLANINHALT:
Dachgeschoss, Schnitt A-A, Schnitt B-B

MASSTAB:	1:100			
Gezeichnet	Name	Datum	Planformat	Plannummer
Geprüft	MZ	09.01.2019	A1	003_005_438



Dachgeschoss

1:100



West



Süd

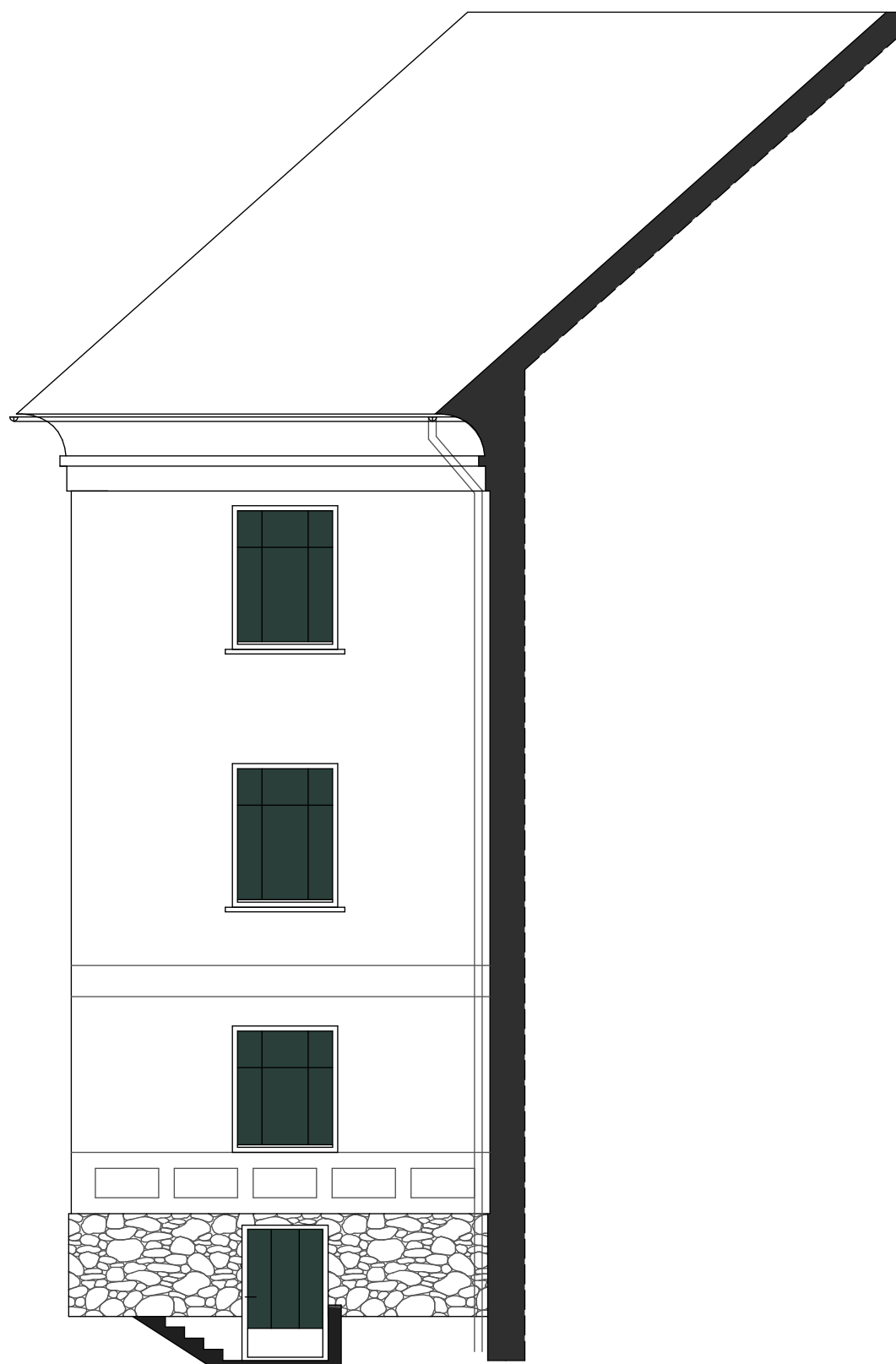


Nord

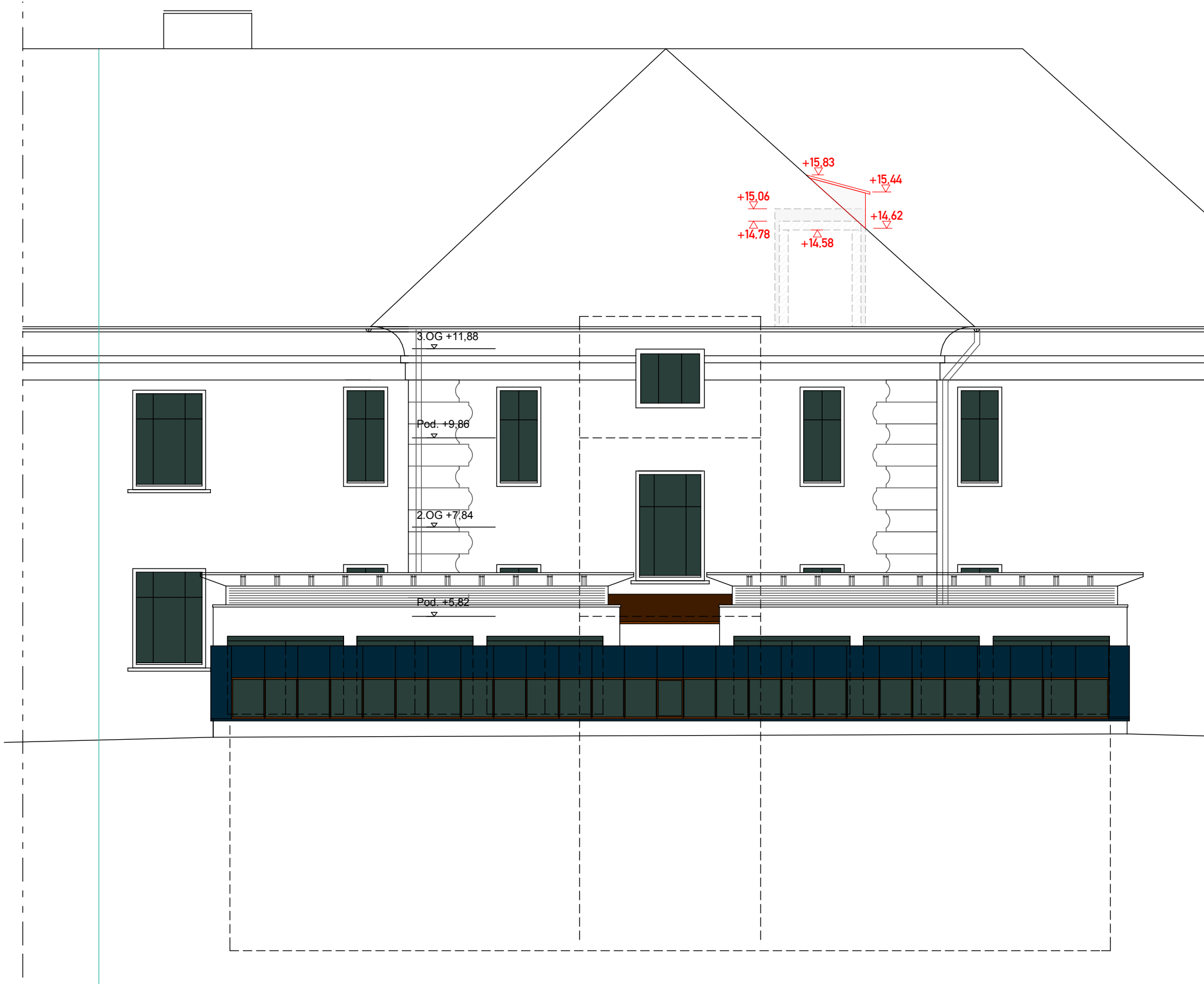


Ost

Nord Hof Ostflügel



Nord Hof Westflügel

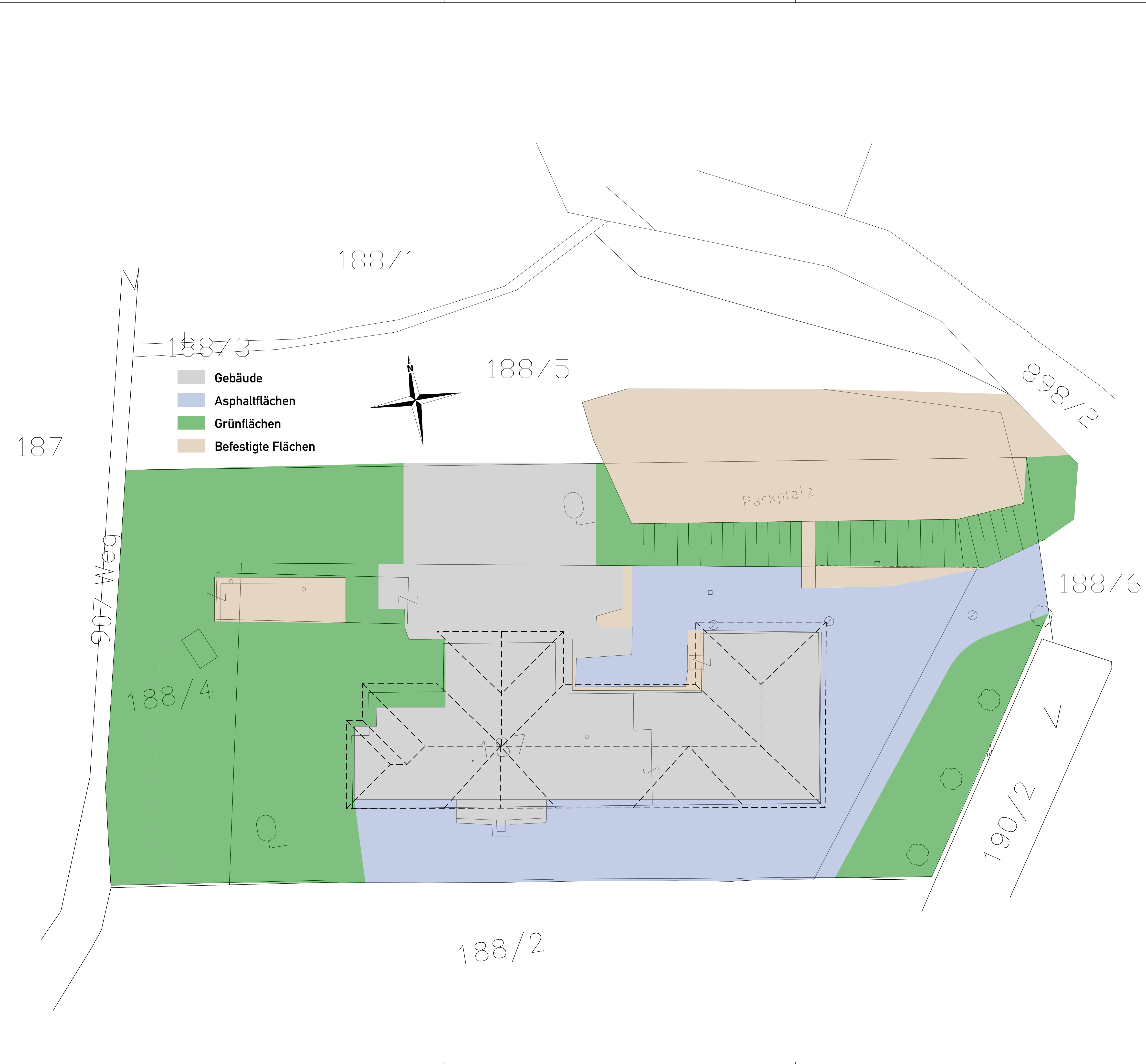


Nord Zubau Turnsaal

NATURMASSE NEHMEN!
ALLE MASSE UND HÖHEN SIND IM PLAN UND AUF DER BAUSTELLE UNTER DER HAFTUNG DES AUSFÜHRENDEN ZU PRÜFEN. UNSTIMMIGKEITEN SIND VOR DER AUSFÜHRUNG MIT DEM ARCHitekten ZU KLÄREN!
ALLE LEITUNGEN UND EINBAUTEN, DEREN LAGE UND TIEFE, SIND VON DER AUSFÜHRENDEN FIRMA ZU ERHEBEN UND ZU ÜBERPRÜFEN!
SÄMTLICHE BAUTEILE SOWIE BEFESTIGUNGEN SIND NACH STATISCHEN ERFORDERNISSSEN ZU DIMENSIONIEREN!
DIE ANGEZEIGTEN HÖHENKOTEN SIND RICHTWERTE UND IM BEDARFSFALL MIT DEM ENTSPRECHENDEN PLANERN ABZUSPRECHEN!
DIE SICHERSCHÄCHTE UND ROHRQUERSCHNITTE SIND ZU PRÜFEN UND DEN ANFORDERUNGEN ENTSPRECHEND ZU DIMENSIONIEREN!
DURCHBRÜCHE UND SCHLITZE SIND VON DEN WERKPLÄNER DER JEWELIGEN FACH-PLANER ZU ENTWICKELN!
HÖHEN ÜBERPRÜFEN! NATURMASSE NEHMEN! PLANMASSE SIND ROHBAUMMASSE!
FENSTERMASSE SIND STOCKAUSSENMASSE! TÜRMASSE SIND DURCHGANGSLICHTEN!
RPH UND STUK BEZIEHT SICH AUF FBOK DES JEWELIGEN GESCHOSSES!

Stahlbeton Betonhohlblockstein Mauerwerk Trockenbau Bestand Abbruch

BAUWERBER: IMMO Stadtgemeinde Althofen KG Hauptplatz 8 9330 Althofen		BAU STEIN Bau- und Projektmanagement GmbH
Parz. Nr.:	.187	
KG.:		74001 Althofen
BVH.:		
Volksschule Althofen		
BAUWERBER: IMMO Stadtgemeinde Althofen KG Straße: Hauptplatz 8 PLZ/Ort: 9330 Althofen		#Auftraggeber
GRUNDSTÜCKSEIGENTÜMER: IMMO Stadtgemeinde Althofen KG Straße: Hauptplatz 8 PLZ/Ort: 9330 Althofen		#Auftraggeber
GEMEINDE: Gemeinde: Stadtgemeinde Althofen Straße: Hauptplatz 8 Anschrift: 9330 Althofen		Gemeinde
Stahlbeton Mauerwerk Trockenbau Bestand Abbruch		
PLANART: Einreichplan		
PLANINHALT: Ansichten		
MASSTAB: 1:100		
Gezeichnet	Name	Datum
Geprüft	MZ	09.01.2019
		Planformat
		AO
		Plannummer
		004_005_438



NATURMASSE NEHMEN!
ALLE MASZE UND HÖHEN SIND IM PLAN UND AUF DER BAUSTELLE UNTER DER HAFTUNG DES AUSFÜHRENDEN ZU PRÜFEN. UNSTIMMIGKEITEN SIND VOR DER AUSFÜHRUNG MIT DEM ARCHITEKTEN ZU KLÄREN!
ALLE LEITUNGEN UND EINBAUTEN; DEREN LAGE UND TIEFE, SIND VON DER AUSFÜHRENDEN FIRMA ZU ERHEBEN UND ZU ÜBERPRÜFEN!
SÄMTLICHE BAUTEILE SOWIE BEFESTIGUNGEN SIND NACH STATISCHEN ERFORDERNISSEN ZU DIMENSIONIEREN!
DIE ANGEGEBENEN HÖHENKOTEN SIND RICHTWERTE UND IM BEDARFSFALL MIT DEM ENTSPRECHENDEN PLANERN ABZUSPRECHEN!
DIE SICKERSCHÄCHTE UND ROHRQUERSCHNITTE SIND ZU PRÜFEN UND DEN ANFORDERUNGEN ENTSPRECHEND ZU DIMENSIONIEREN!
DURCHBRÜCHE UND SCHLITZE SIND VON DEN WERKPLANER DER JEWELIEGEN FACH-PLANER ZU ENTNEHMEN!
HÖHEN ÜBERPRÜFEN! NATURMASZE NEHMEN! PLANMASZE SIND ROHBAUMASZE!
FENSTERMASZE SIND STOCKAUSSENMASZE! TÜRMASZE SIND DURCHGANGSLICHTEN!
RPH UND STUK BEZIEHT SICH AUF FBOK DES JEWELIEGEN GESCHOSSES!

Stahlbeton	Betonhohlblockstein	Mauerwerk	Trockenbau	Bestand	Abbruch

BAUWERBER: IMMO Stadtgemeinde Althofen KG Hauptplatz 8 9330 Althofen			
Parz. Nr.:	.187		KG.:

BVH.: Volksschule Althofen	
BAUWERBER: IMMO Stadtgemeinde Althofen KG Straße: Hauptplatz 8 PLZ/Ort: 9330 Althofen	#Auftraggeber

GRUNDSTÜCKSEIGENTÜMER: IMMO Stadtgemeinde Althofen KG Straße: Hauptplatz 8 PLZ/Ort: 9330 Althofen	#Auftraggeber
---	---------------

GEMEINDE: Gemeinde: Stadtgemeinde Althofen Straße: Hauptplatz 8 Anschrift: 9330 Althofen	Gemeinde
--	----------

Stahlbeton	Mauerwerk	Trockenbau	Bestand	Abbruch

PLANART: Einreichplan				
PLANINHALT: Lageplan				
MASSTAB: 1:200				
	Name	Datum	Planformat	Plannummer
Gezeichnet	MZ	09.01.2019		
Geprüft			A1	005_005_438